

Aktivera Widgitprodukter

Med aktiveringsguiden för Widgitprodukter kan du aktivera dina program och hantera dina licenser. Aktiveringsguiden startar automatiskt vid installation av programmet. Du kan också öppna guiden via Start-menyn, **Start>Alla program>Widgit>Common** eller direkt från katalogen: **C:\Program\Widgit\Common Files\bin**

Steg 1: Aktuella licenser

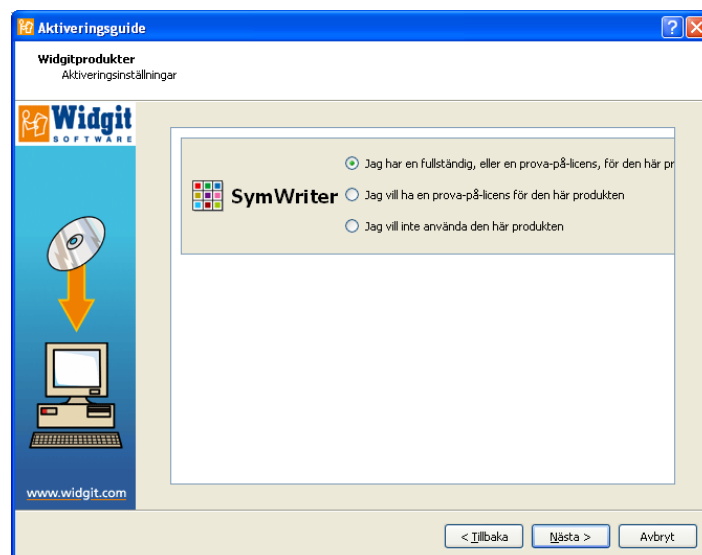


När du öppnar aktiveringsguiden visas de aktuella licenserna för dina Widgitprodukter.

Du ser också serienumret för de program som är aktiverade på datorn.

Klicka på '**Nästa**' för att aktivera, eller för att begära en prova-på-licens.

Steg 2: Val vid aktivering



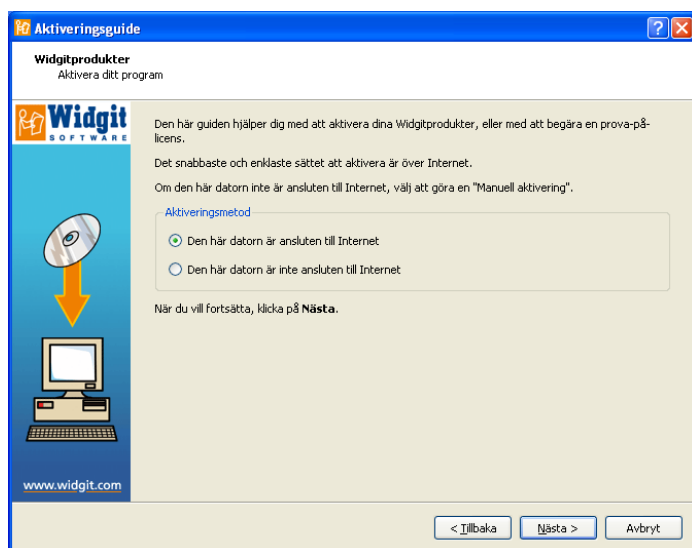
Här gör du dina val för aktivering.

Innan du kan använda respektive program måste du ange ett serienummer antingen för en fullständig version eller för en prova-på-version.

Om du vill ha en prova-på-licens kan du här begära att få ett serienummer för detta.

Gör dina val och klicka sedan på '**Nästa**'.

Steg 2.1: 'Jag har en fullständig, eller en prova-på-licens för det här programmet'



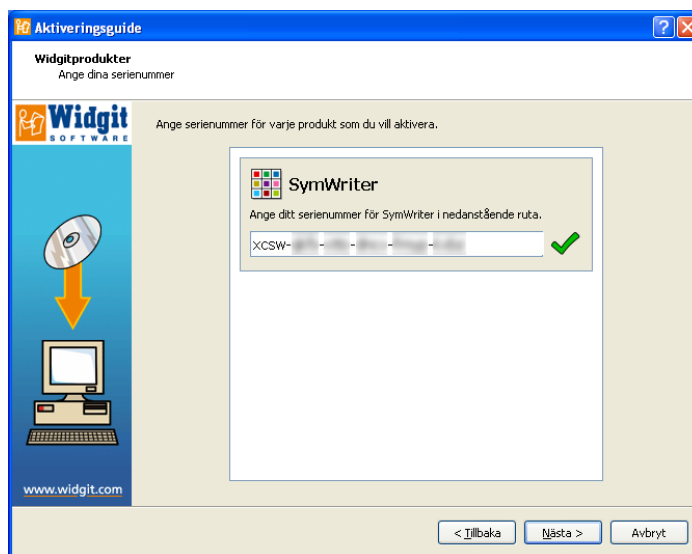
Om du har en fullständig, eller prova-på-licens så anger du detta.

Det snabbaste och bästa sättet är att aktivera automatiskt över Internet. Välj detta om din dator är ansluten till Internet.

Om du inte kan aktivera automatiskt över Internet, eller om din dator inte är ansluten till Internet, så välj istället Manuell aktivering.

Klicka på '**Nästa**' för att fortsätta.

Aktivera automatiskt över Internet



Här anger du serienumret för det/de program som du vill aktivera.

En grön bock visar att du fyllt i ett giltigt serienummer.

När du har angett ett giltigt serienummer, klicka på '**Nästa**' för att aktivera.

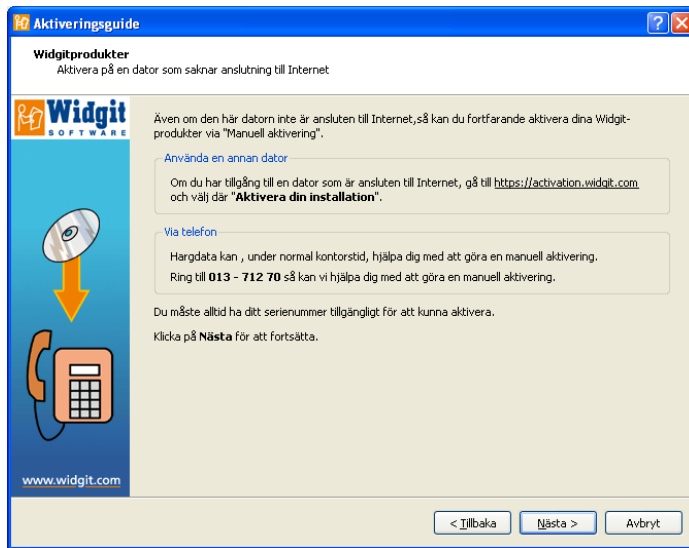


Nu visas resultatet av aktiveringen.

Om aktiveringen genomfördes korrekt, klicka på '**Nästa**' för att avsluta.

Om aktiveringen misslyckades kan det bero på problem med anslutningen till Internet. Välj då att istället göra en "**Manuell aktivering**".

Manuell aktivering

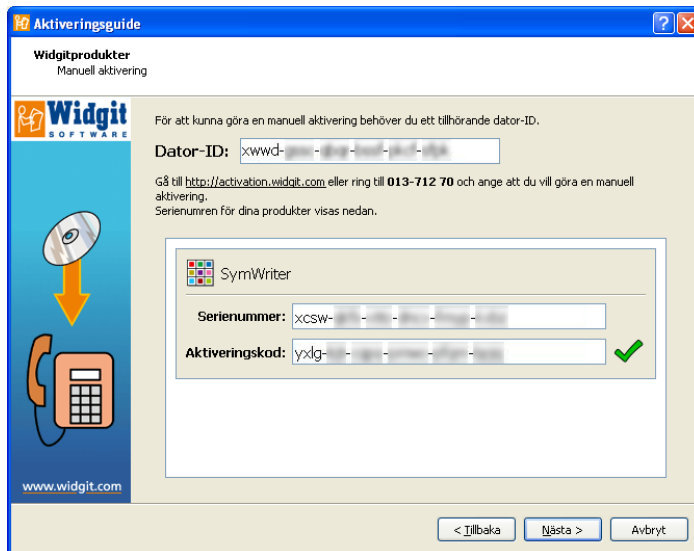


Om den automatiska aktiveringen inte gick att utföra, eller om datorn inte har någon anslutning till Internet, så kan du istället göra en **“Manuell aktivering”**.

Om din dator är ansluten till Internet men ändå inte kunde aktivera automatiskt kan detta bero på att brandväggen och/eller proxyserver förhindrar aktiveringen.

Manuell aktivering från samma dator.

När du skriver in ditt serienummer i aktiveringsguiden så visas en kod med ett unikt Dator-ID.



Låt aktiveringsguiden ligga kvar på skärmen och gå till <https://activation.widgit.com> för att därifrån få en aktiveringskod.

- Välj Aktivera din installation.
- Välj produkt.
- Fyll i ditt serienummer och ditt Dator-ID (machine ID).
- Klicka på knappen Aktivera.
- På nästa sida visas din aktiveringskod.
- Skriv eller kopiera in denna i aktiveringsguiden och klicka på **‘Nästa’** för att aktivera.

Manuell aktivering med hjälp av annan dator.

Gör på samma sätt som i föregående avsnitt, men använd en annan dator med Internetanslutning för att gå till <https://activation.widgit.com>

Skriv upp den aktiveringskod du får och fortsätt sedan att följa anvisningarna i föregående avsnitt.

Manuell aktivering via telefon

Om problem uppstår vid aktiveringen kan du ringa till oss på Hargdata under kontorstid. Tel: **013 - 71270**. Se till att du har serienumret till hands

Steg 2.2: 'Jag vill ha en prova-på-licens för det här programmet'

Aktiveringsguide
Wigitprodukter
Aktivera ditt program

Den här guiden hjälper dig med att aktivera dina Wigitprodukter, eller med att begära en prova-på-licens.

Det snabbaste och enklaste sättet att aktivera är över Internet.

Om den här datorn inte är ansluten till Internet, välj att göra en "Manuell aktivering".

Aktiveringsmetod

Den här datorn är ansluten till Internet

Den här datorn är inte ansluten till Internet

När du vill fortsätta, klicka på **Nästa**.

< Tillbaka Nästa > Avbryt

Du måste kunna ange en fullständig, eller en prova-på-licens för att kunna använda en Wigitprodukt.

Om du inte har en fullständig licens så kan du få en prova-på-licens, som gör att du kan prova programmet under 21 dagar.

Du kan också få en prova-på-licens genom att gå till <https://activation.wigit.com> och klicka på "Registrera för att prova programmet".

Aktiveringsguide
Wigitprodukter
Begär en prova-på-licens

Du begär prova-på-licens genom att fylla i nedanstående uppgifter. En giltig E-postadress måste alltid anges, men de andra uppgifterna är frivilliga.

E-postadress (obligatorisk):

Namn:

Verksamhet:

Adress:

Stad/kommun: Region:

Postnummer: Land:

Telefonnummer:

Hoppa över

< Tillbaka Nästa > Avbryt

Du får då fylla i ett formulär, där du uppger din e-postadress. Övriga uppgifter är frivilliga.

Serienumret för prova-på-licensen kommer att skickas till den e-postadress du angivit.

Hargdata

Mer information

Gå till www.hargdata.se om du vill ha mer information.

Du kan också maila till info@hargdata.se, eller ringa 013 – 712 70