



När du vill installera på ett nätverk ska du göra en administratörsinstallation. På så sätt kan du själv skapa en egen installation som installerar till önskade kataloger och som använder ditt eget serienummer.

Innan du gör detta måste du ha ditt serienummer, inställningarna för den proxy-server som används i ditt nätverk och uppgifter om vilka nätverksenheter och kataloger som ska användas.

Information om kataloger

Programmet behöver information om fem sökvägar. Dessa är:

Programfiler

Programfilerna installeras alltid till katalogen "Program".

Delade resurser

Katalogen med "Delade resurser" innehåller filer som till exempel ordlistor. Katalogen är normalt sett inte synlig för användarna. Alla användare ska ha läsrättigheter till dessa filer och för avancerade användare krävs även skrivrättigheter (som till exempel för elever respektive lärare på ett skolnätverk).

Som standard lagras dessa filer i CSIDL_COMMON_APPDATA. För en fristående dator är detta vanligtvis "C:\Documents and Settings\All Users\Application Data"

Delade dokument

Katalogen "Delade dokument" innehåller filer som till exempel skrivmiljöer, som öppnas av användarna. Rättigheterna till dessa filer ska vara samma som för "Delade resurser".

Som standard lagras dessa filer i CSIDL_COMMON_DOCUMENTS. För en fristående dator är detta vanligtvis "C:\Documents and Settings\All Users\ Delade dokument"

Användarens egna resurser

Katalogen "Användarens egna resurser" innehåller programinställningar för respektive användare. Alla användare måste ha skrivrättighet till denna katalog. Varje inloggad användare bör ha sin egen katalog.

Som standard lagras dessa filer i CSIDL_APPDATA. För en fristående dator är detta vanligtvis "C:\Documents and Settings\<användarnamn>\Application Data"

Användarens egna dokument

Katalogen "Användarens egna dokument" innehåller de dokument som användaren skapar. Alla användare måste ha skrivrättighet till denna katalog. Varje inloggad användare bör ha sin egen katalog.

Som standard lagras dessa filer i CSIDL_DOCUMENTS. För en fristående dator är detta vanligtvis "C:\Documents and Settings\<användarnamn>\Mina dokument.

Hargdata AB

Installera nätverksfiler

När du skapar en administrativ installation och om dina "Delade resurser" och/eller "Delade dokument" ligger på en nätverksenhet, kommer de filer som behövs att kopieras hit. Detta görs så att filerna inte behöver kopieras igen för varje ny installation.

Innan du skapar den administrativa installationen är det därför viktigt att du först kontrollerar att du har skrivrättighet till dessa kataloger.

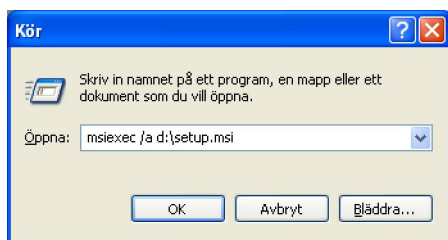
Aktivering av programmet

Efter det att programmet har installerats måste det aktiveras. För att kunna genomföra aktiveringen behöver du serienumret som följde med programmet.

För nätverksinstallationer används samma serienummer för att aktivera programmet på flera datorer.

Programmet aktiveras automatiskt vid installationen på respektive dator med hjälp av serienumret du angav när du skapade den administrativa installationen. För att aktiveringen ska kunna utföras krävs att datorn är uppkopplad mot Internet. Om ditt nätverk använder en proxy-server måste du ange uppgifter om denna, så att datorerna kan koppla upp och utföra aktiveringen över Internet.

Skapa en MSI



Stoppa i CD-skivan. Från 'Start-menyn' väljer du 'Kör' och skriv sedan in "msiexec /a [d:\setup.msi](#)". (Om din CD-enhet använder en annan enhetsbeteckning än D, så ska denna anges istället.)

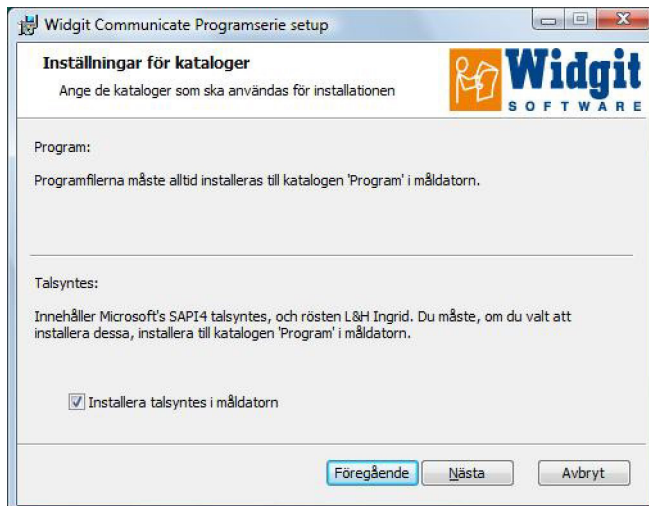
Den administrativa installationen startar. Efter en stund (kan ta lång tid beroende på datorn) klicka på 'Nästa' för att fortsätta.



I nästa dialogruta får du ange var installationen ska lagras. Den består av filen setup .msi (och andra nödvändiga filer) som varje dator kommer att använda för att utföra sin egen installation. Bläddra till en plats på nätverket där filerna ska skapas.

Kom ihåg: En administrativ installation installerar inte programmet. Det använder dina inställningar för att skapa en ny installation - MSI.

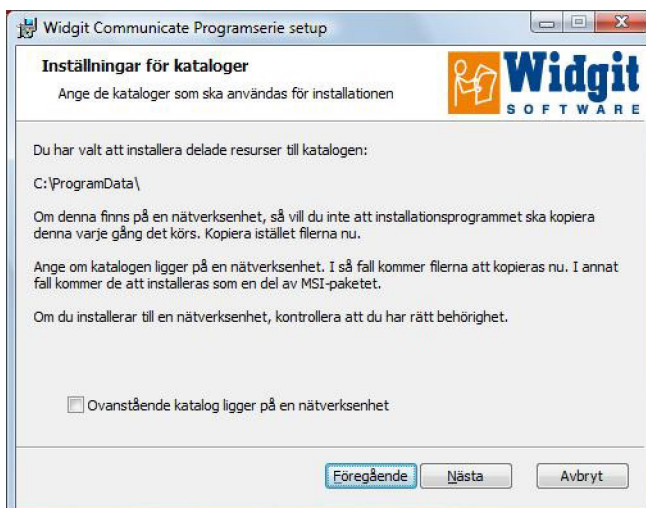
Hargdata AB



Här anger du om du vill använda SAPI4 talsyntes på varje dator.



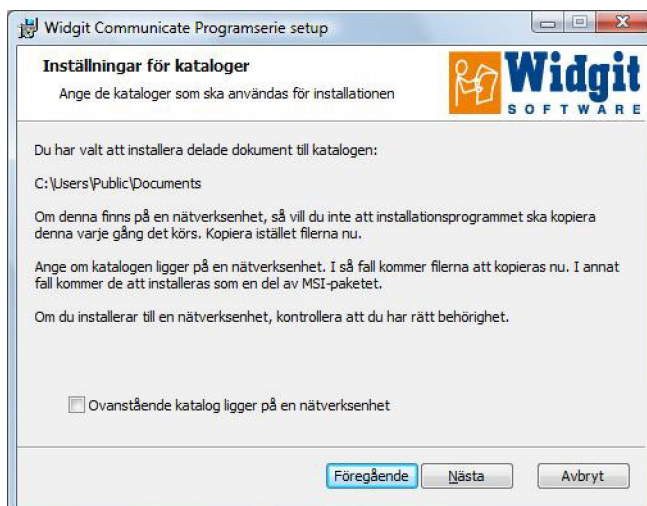
Här anger du var katalogen för "Delade resurser" ska skapas. Skriv in den fullständiga sökvägen, så som den kommer att visas på datorerna.



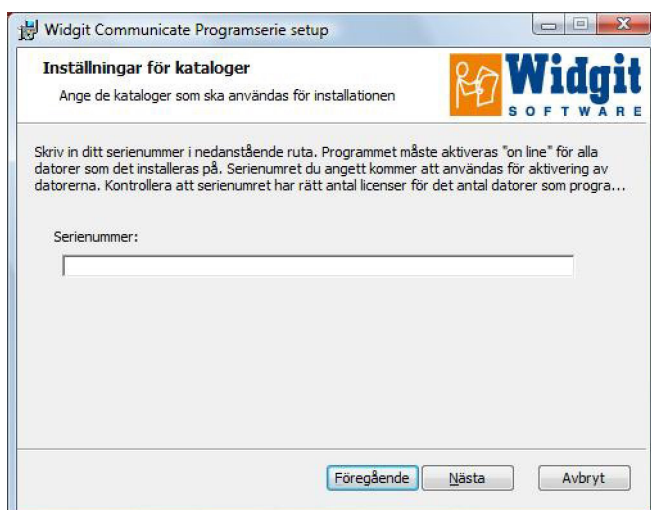
Här anger du om du installerar "Delade resurser" till en nätverksenhet. Om så är fallet kommer filerna automatiskt att kopieras till korrekt katalog och kommer inte att installeras när du sedan installerar programmet med hjälp av MSI-filen som skapas.

Hargdata AB

Gör sedan på samma sätt för "Delade dokument".

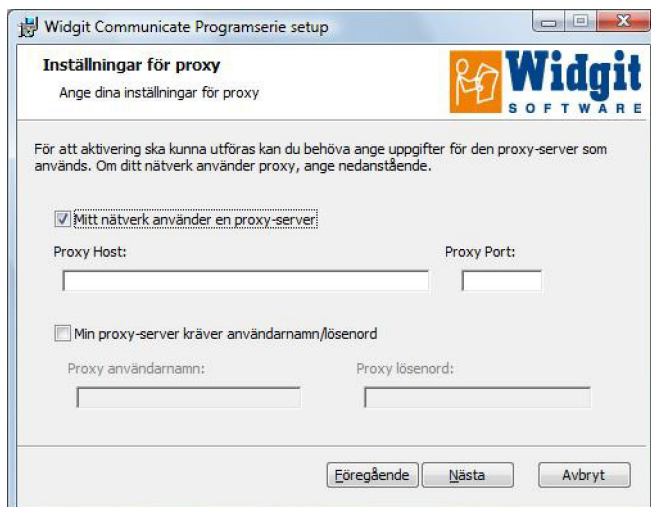


Du ska nu ange katalogerna för "Användarens egna resurser" och "Användarens egna dokument". Du kommer inte att få frågan om nätverksenhet, eftersom inga filer kommer att installeras hit. Filerna kommer att skapas först när programmet används.



Du får nu ange ditt serienummer. Serienumret kommer att användas för automatisk aktivering när programmet installeras på datorerna.

Kontrollera att du har rätt antal aktiveringar kopplade till serienumret, för det antal datorer som programmet ska installeras till.



Slutligen anger du inställningarna för din proxy-server. Dessa måste vara korrekta så att aktiveringen kan utföras automatiskt när programmet installeras.

Skapandet och kopieringen av MSI-filen kommer att ta flera minuter.

När MSI-filen är klar och har kopierats kan du använda den för att installera programmet på det antal datorer du har aktiveringar för.

Kontakta oss om du har några frågor.